

PHASE 1 – Travaux préparatoires (grande chapelle rez et sous-sol)

Travail préparatoire visant à disposer du rez de la grande chapelle et de 50% de son sous-sol .

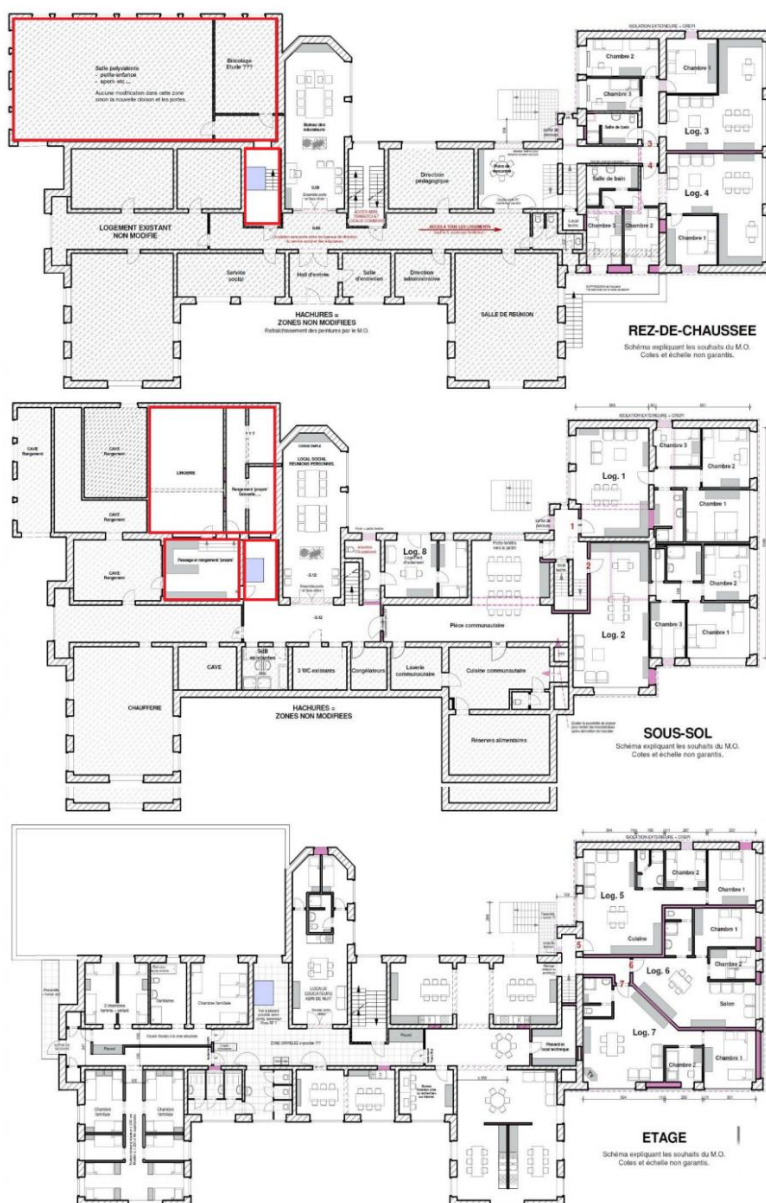
Les travaux qui seront réalisés sont les travaux définitifs qui ne devront donc pas être démontés ou modifiés par la suite.

Travaux :

- Aménagement de 50% du sous-sol de la chapelle (tous travaux)
- Construction des deux cloisons dans la grande chapelle + finitions (Prévoir un double évier + raccords pour cuisine provisoire TT).
- Isolation et étanchéité de la toiture de la grande chapelle.
- Aménagement de l'accès à la grande chapelle par la cage d'escaliers de gauche, préparation de l'emplacement ascenseur sur les trois niveaux.
- Accès chantier : par l'entrée de la chapelle (REZ) et par l'arrière (SOUS-SOL).

Inconvénients :

- Suppression momentanée du vestiaire.
Peut-il être placé provisoirement au grenier ou dans la salle de sport ? ... double déménagement ???
- Suppression de l'extension de l'abri de nuit réalisée dernièrement.



PHASE 2 – Logements des niveaux rez et étage + nouvel escalier intérieur

Déménagements :

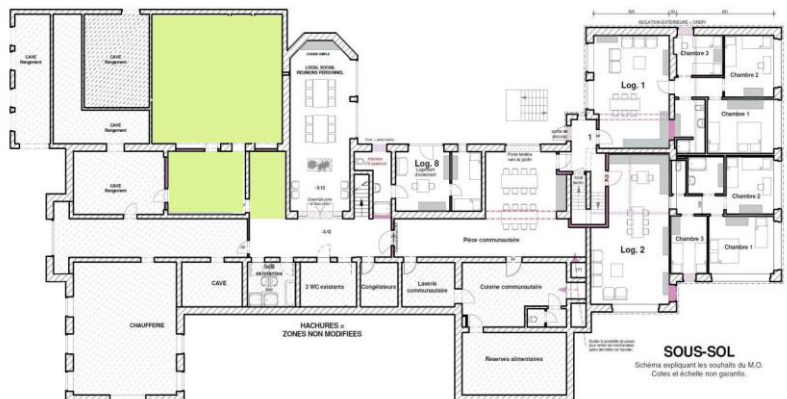
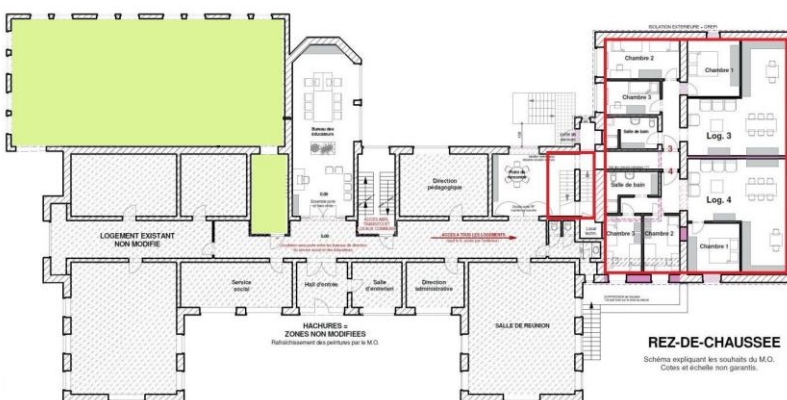
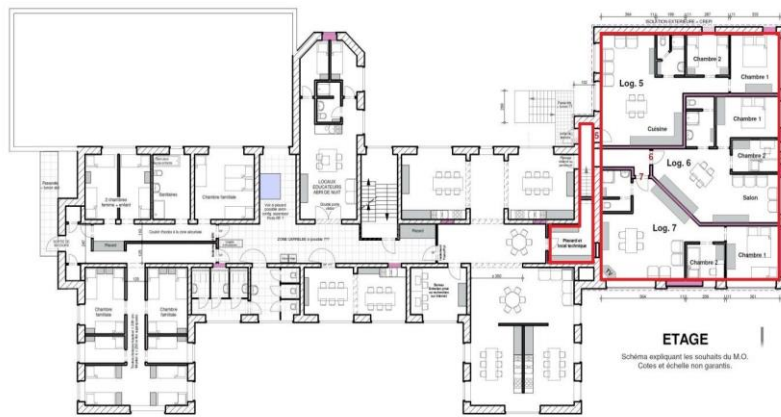
- **TransiToi vers la grande chapelle** (deux locaux), avec cuisine temporaire et utilisation des sanitaires existants au sous-sol. Entrer à TT par le nouvel accès aménagé dans la cage d'escaliers de gauche.
- Aménagement du vestiaire [et ???] au sous-sol de la chapelle ou conserver une salle commune ???.

Travaux :

- Cloison isolant une partie du local des éducateurs de nuit.
- **Aménagement du nouvel escalier intérieur et des logements du rez et de l'étage.**
- **Construction de tout l'escalier de secours arrière.** Il doit être opérationnel lors du déménagement vers les nouveaux logements (phase 3). Passerelles contre mur : tenir compte du futur crépi sur isolant.
- **Chaufferie et au sous-sol** : préparer boucle chauffage vers logements.
- Accès chantier par entrée actuelle de TransiToi.

Inconvénients :

- TransiToi dispose d'une surface moindre qu'actuellement et doit aller au sous-sol pour les sanitaires.



PHASE 3 – Abri de nuit et accueil de jour

Déménagements :

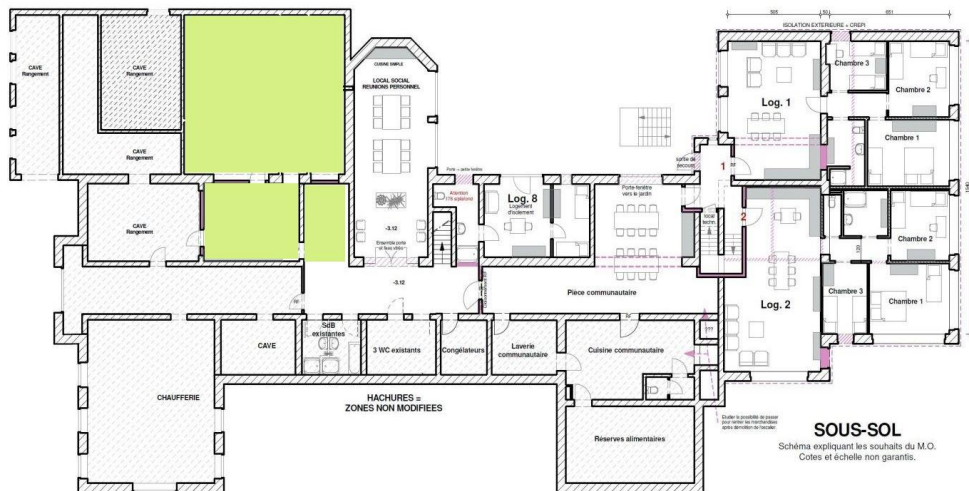
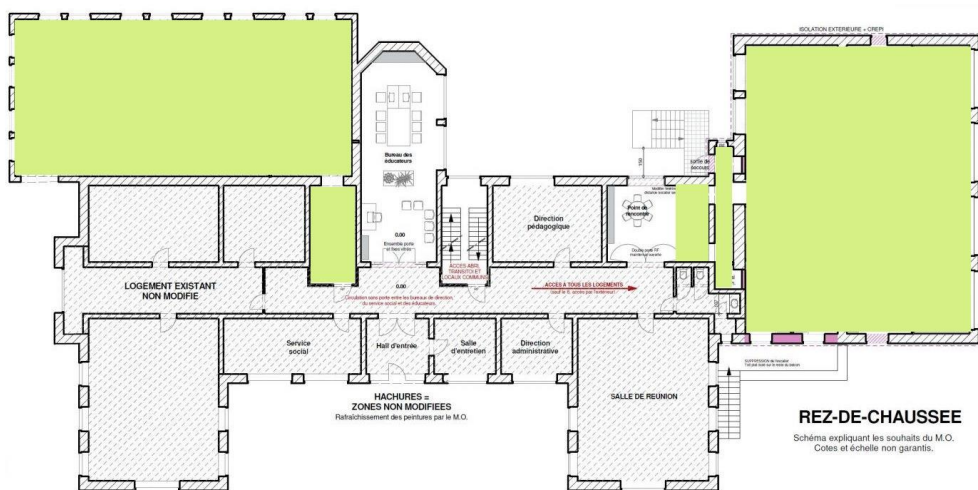
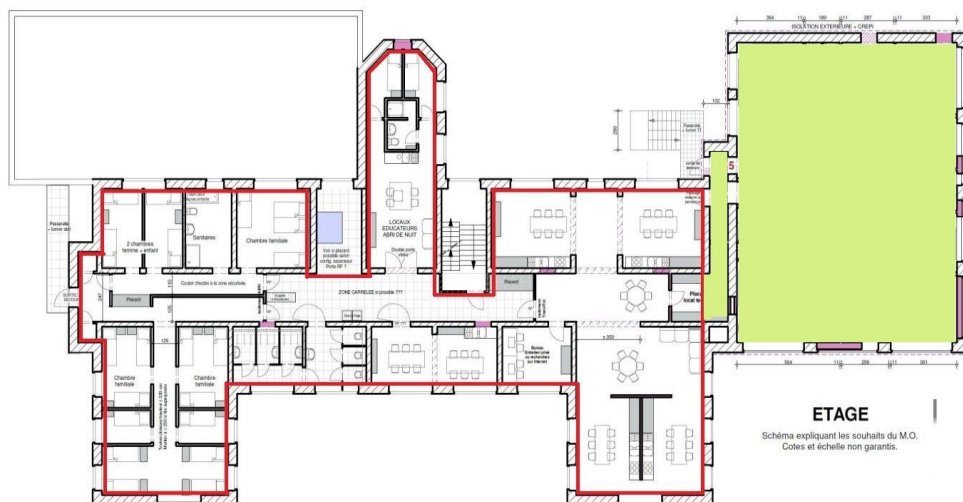
- Vider complètement l'étage du grand bâtiment et occuper les 5 logements terminés.

Travaux :

- Aménagement complet de l'étage : abri de nuit, accueil de jour et bureau des éducateurs de nuit.

Utilisation de la MA : durant cette période, l'occupation possible de la MA sera de quasiment 30 personnes:

- 5 nouveaux logements pour un maximum de 5 familles et/ou 24 personnes.
- 1 ancienne cuisine jumelée avec une autre transformée en chambre.



PHASE 4 – Logements du sous-sol, bureaux éducateurs et travaux divers

Déménagements :

- **Abri de nuit et TransiToi à l'étage.**
- Bureau des éducateurs dans la petite partie de la grande chapelle.
- Salle commune dans la grande partie de la grande chapelle (utilisation de la petite cuisine provisoire installée en phase 1).
- Vider entièrement le sous-sol (cuisines, bureaux, locaux communs devant être modifiés).

Travaux :

- **Bureaux des éducateurs rez et sous-sol**
 - o Cloison isolant une partie du hall au rez et au sous-sol pour permettre les travaux tout en laissant le passage dans les halls.
 - o Accès chantier par l'arrière : sous-sol + échafaudage pour accès rez.
 - o Aucun accès par le hall d'entrée pour permettre la continuité des services en toute sécurité.
- **Logements du sous-sol.**
 - o Accès chantier par entrée actuelle au sous-sol, éventuellement par sortie de secours arrière.
- **Locaux communs du sous-sol**
- **Logement 8 au sous-sol.**

Utilisation de la MA : durant cette période, l'occupation possible de la MA sera de 20 à 24 personnes:

- 5 nouveaux logements pour un maximum de 5 familles et/ou 24 personnes.



PHASE 5 – Travaux divers et isolation extérieure des logements

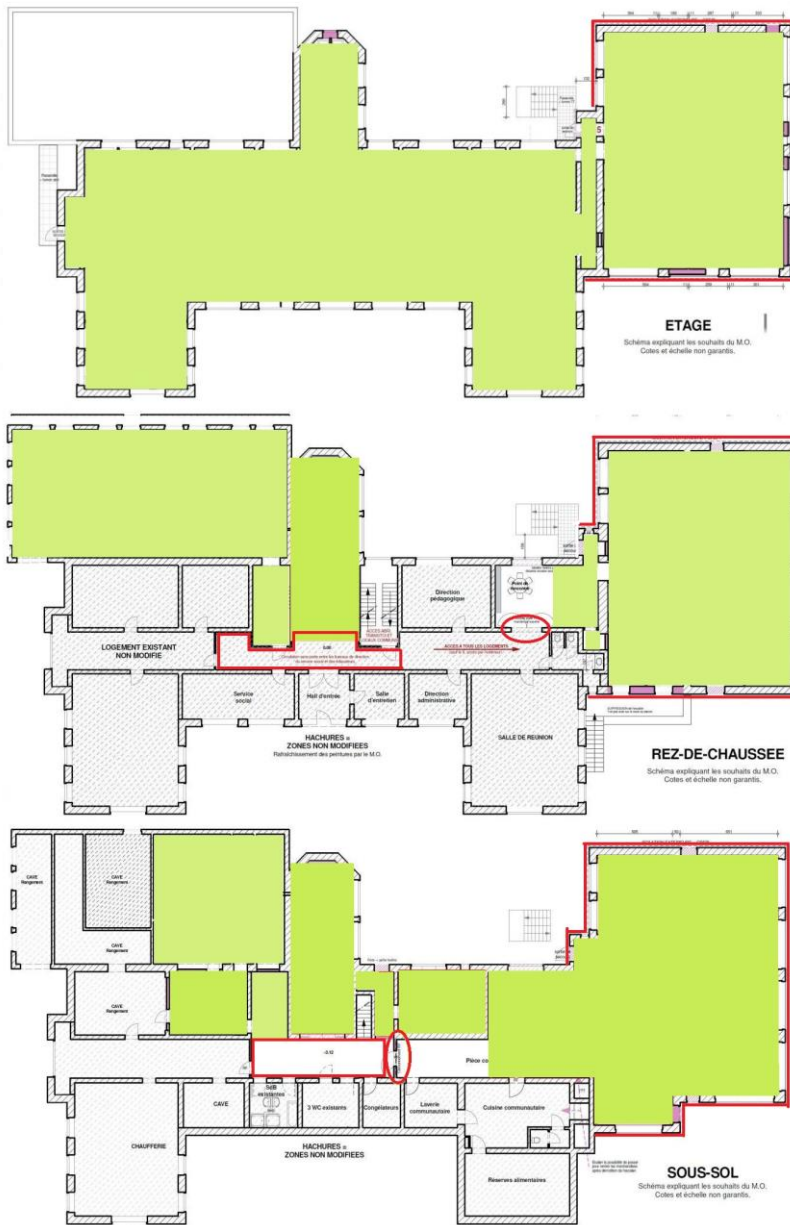
Déménagements :

- Bureaux des éducateurs
- Logements au sous-sol
- Locaux communs au sous-sol

Tous les locaux reçoivent leur affectation définitive.

Travaux :

- **Isolation extérieure des logements.**
- Petits travaux intérieurs subsistants, par exemple :
 - o Rez : baie couloir vers escalier des logements, faux-plafond couloir devant bureaux éducateurs et recoins des escaliers, travaux minimes dans les bureaux (électricité, peinture, ...).
 - o Sous-sol : faux-plafond couloir devant bureaux éducateurs et recoins des escaliers.
 - o Etage : ???
 - o Abords : ???



PHASE 6 – La fiesta !